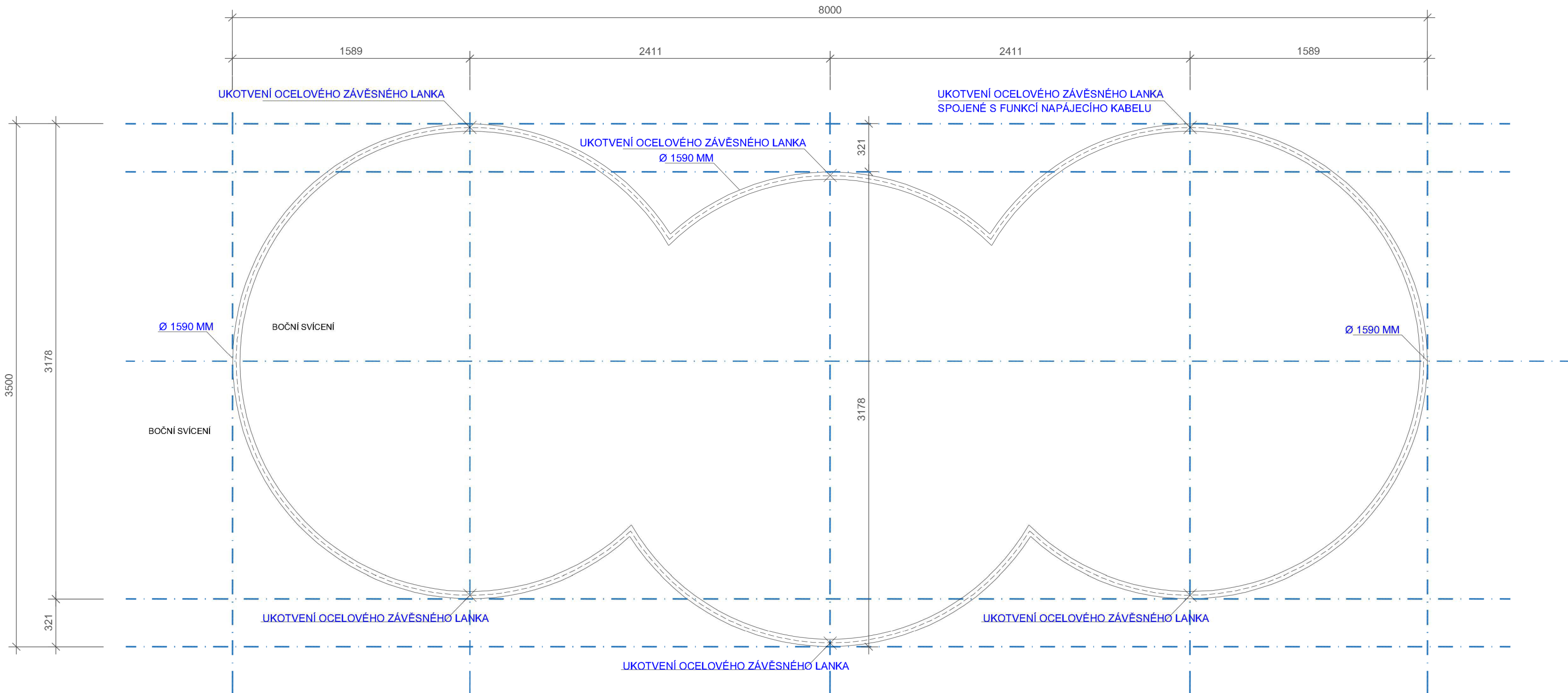
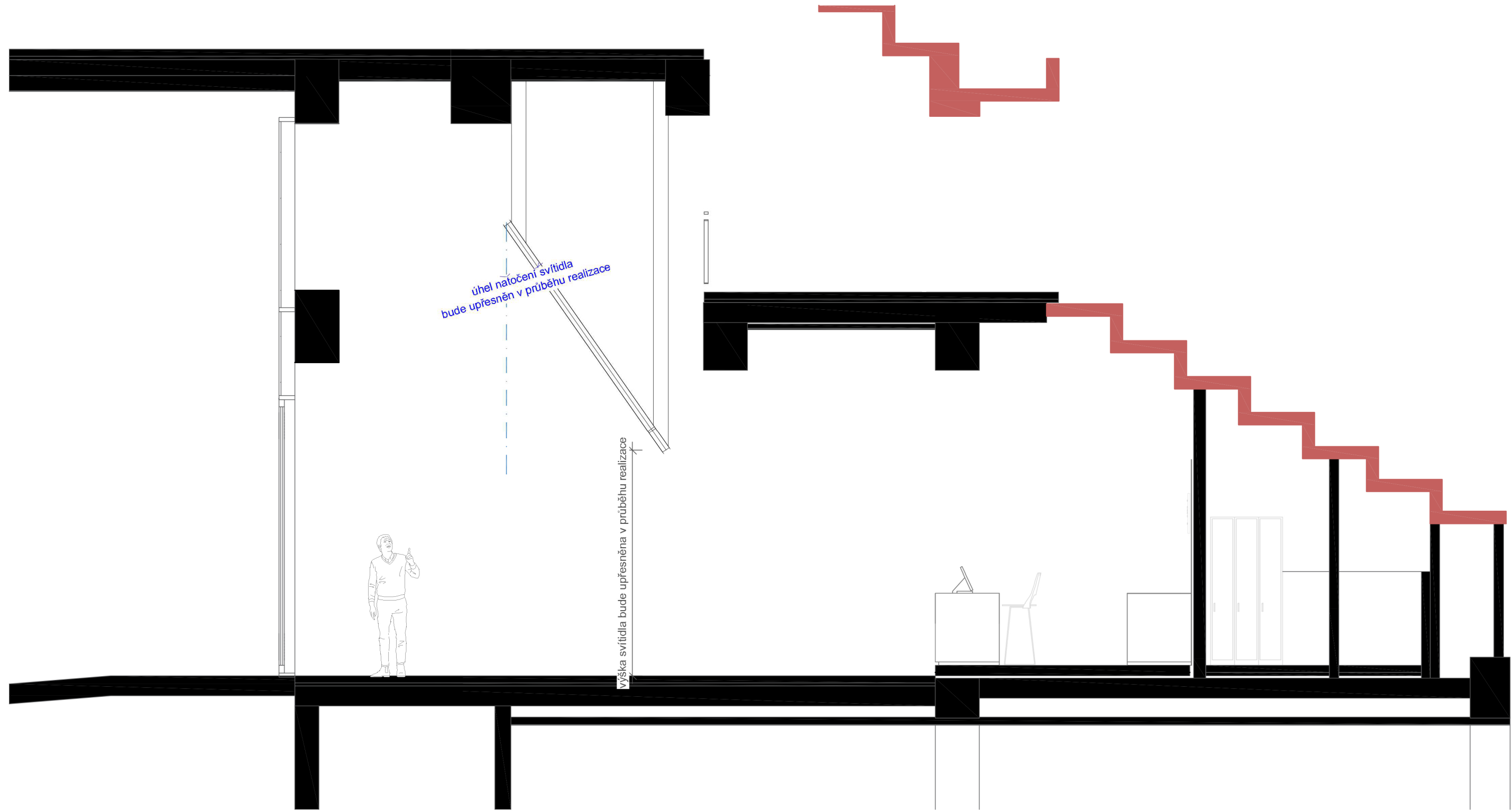


PODÉLNÝ POHLED  
1:25

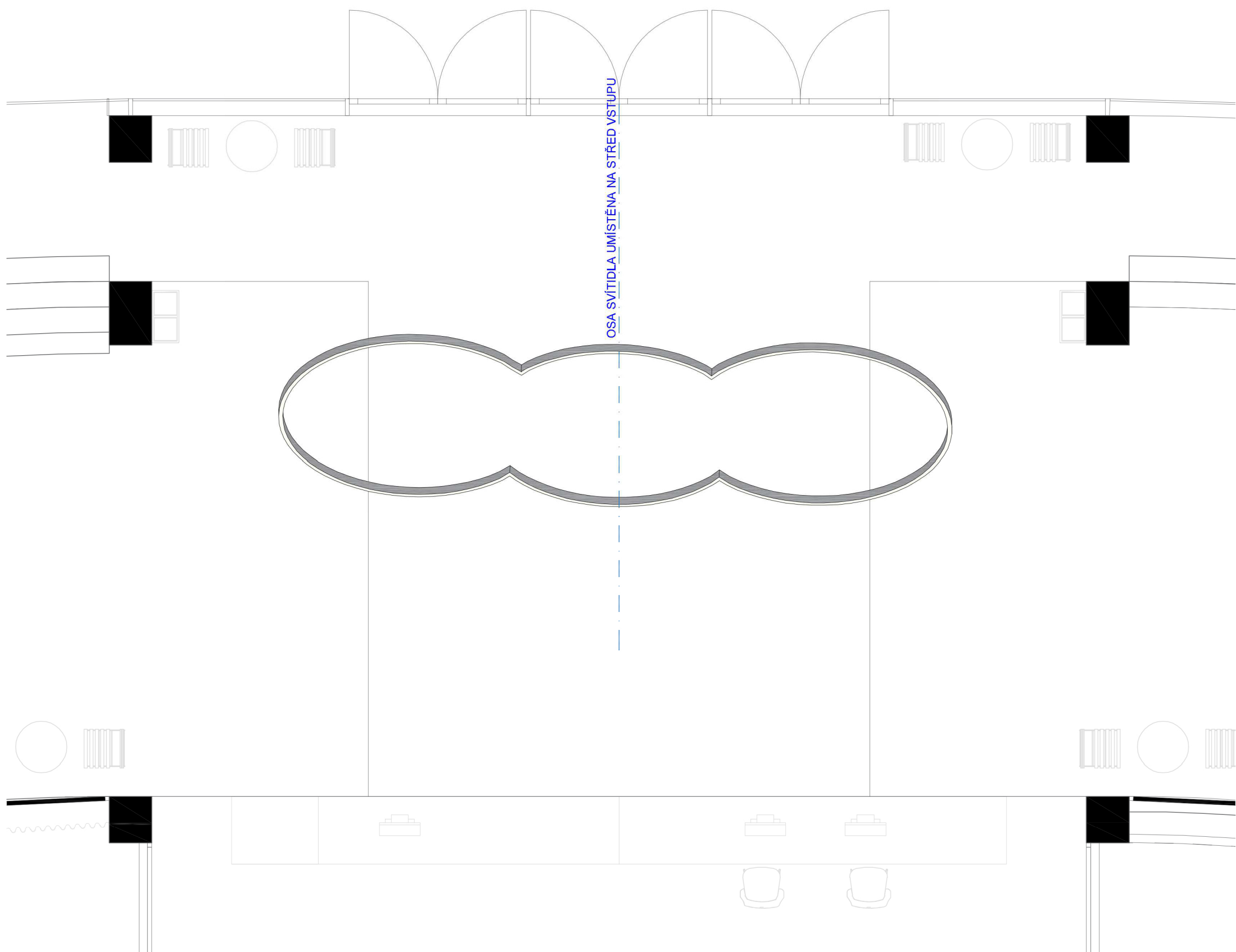


DĚLKA LED PÁSKU 2 X 21,8 M

PŮDORYS  
1:25



ČELNÍ POHLED  
1:50



PŮDORYS - UMÍSTĚNÍ SVÍTIDLA  
1:50

POZNÁMKA:

Tato dokumentace nenahrazuje dodavatelekou ani dílenskou dokumentaci a výrobní / dílenskou dokumentaci pro realizaci stavby. Dodavateleká a výrobní / dílenská dokumentace musí být před započetím konkrétních stavebních prací odsouhlasena GPS a investorem !!! Veškeré rozměry stávajících a navazujících konstrukcí budou před započetím výroby ověřeny na stavbě. Dodavatel stavby je povinen upozornit projektanta v případě nesouladu stávajících dimenzí a dispozic na stavbě o ± 40 mm. Výkresy interiéru jsou nadřazeny nad výkresy profese, v případě nesouladu konzultovat s projektantem. Materiály a odstíny veškerých barevných povrchových úprav odsouhlasí architekt v rámci AD podle reálných vzorků provedených na stavbě dodavatelekou firmou. O případných změnách oproti projektu bude rozhodnuto na základě konzultace s architektem v rámci AD.

Před započetím výroby svítidla bude vyroben jeden segment svítidla, který odsouhlasí architekt v rámci AD. Na segmentu bude vidět ukončovací záslepka, typ PMMA trubky, umístění LED pásu uvnitř trubky, uchycení závěsných lanek.

TATO ČÁST DOKUMENTACE MUSÍ BYT ČTENÁ S POPISEM V RÁMCI DOKUMENTU:  
D.2.10.1.3\_SPECIFIKACE VESTAVĚNÉHO MOBILIÁŘE.

NAVIGÁTOR

III

I

IV

II

polohopisný systém:  
S-JTSK

výškový systém:  
Bpv

OBJEKT I. 40,000=517,825  
OBJEKT II. 40,000=518,950  
OBJEKT III. 40,000=517,665  
OBJEKT IV. 40,000=519,350

Investor:

Hlavní architekt projektu:

Hlavní inženýr projektu:

profese:

Jihlava

Statutární město Jihlava  
Masarykovo náměstí 671, 586 01 Jihlava  
Česká Republika  
T +420 565 581 111,  
F +420 565 581 111,  
e-mail: mpo@statni.mesto-jihlava.cz

CHKAU

Obecněarchitektonická kancelář 696/2, 602 00 Brno  
Česká Republika  
T +420 777 879 424  
F +420 777 879 424  
e-mail: office@chka.cz

AED

AED projekt, a.s.  
Pod Šestou 1235, 2A, 150 00 Praha 5,  
Česká Republika  
T +420 257 287 100  
F +420 257 287 100  
e-mail: aed@aedprojekt.cz

AED

AED projekt, a.s.  
Pod Šestou 1235, 2A, 150 00 Praha 5,  
Česká Republika  
T +420 257 287 100  
F +420 257 287 100  
e-mail: aed@aedprojekt.cz

stavba:  
**HORÁCKÁ MULTIFUNKČNÍ  
ARÉNA V JIHLAVĚ**

stupeň:

PROVÁDĚCÍ DOKUMENTACE

Hlavní architekt projektu:

Ing. arch. Ondřej Chybík, MAS ETH  
Ing. arch. Jiří Richter

Vedení projektu:

Ing. Aleš Marek

Hlavní inženýr projektu:

Ing. Lubomír Krivoský

Zodpovědný projektant části:

Ing. arch. Jiří Richter

Vypracoval:

Ing. arch. Andrea Rampasová  
Ing. arch. Denisa Annová

datum:

08/2024

měřítko:

1:5 / 1:25 / 1:50

zakázkové č.:

19-024\_JIHL

datum změny:

část:

D.2.10.2

část příl.:

D.2.10.2.4.16

paré:

část / profese:

ARCHITEKTONICKO  
STAVEBNÍ ŘEŠENÍ

příloha:

Svítidlo Dukla